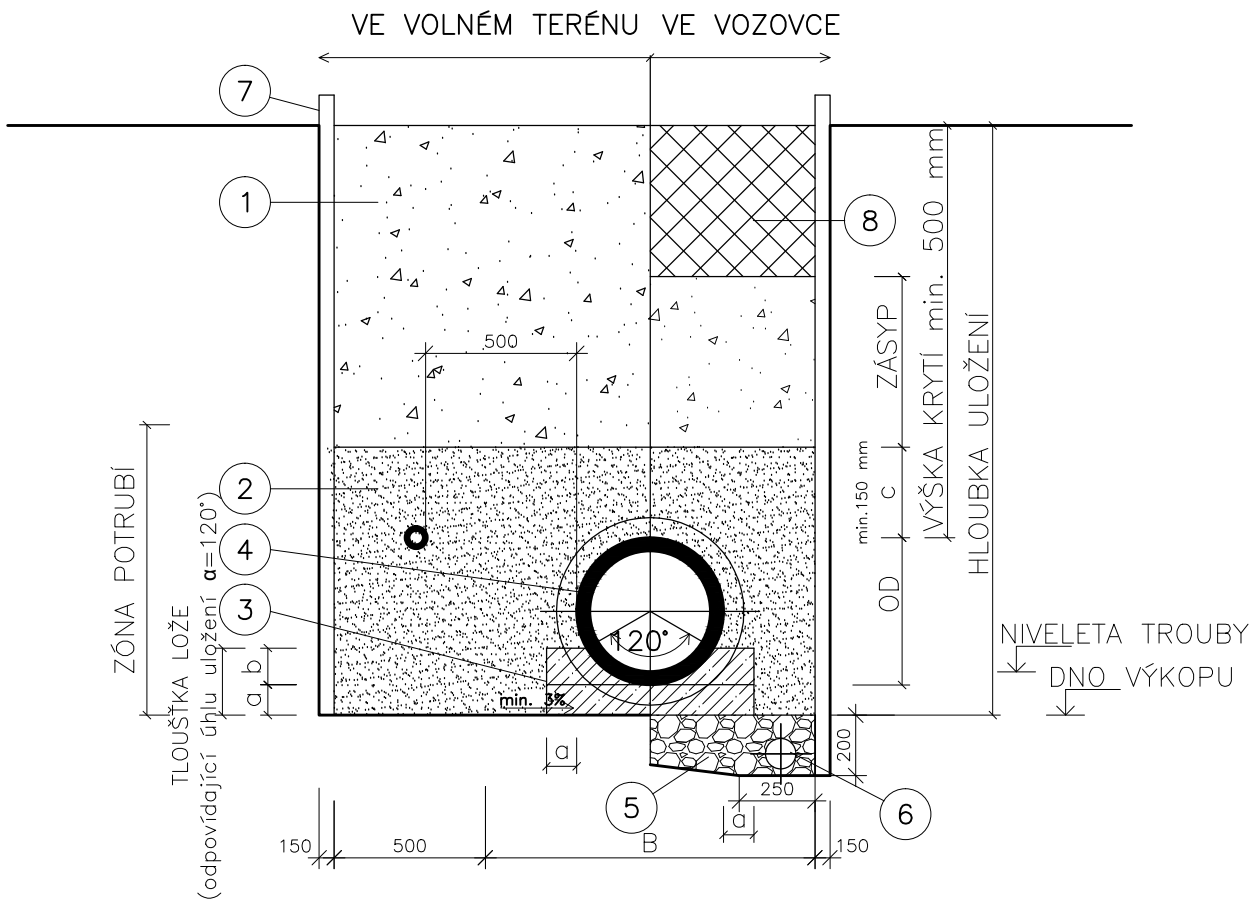


VZOROVÝ ŘEZ ULOŽENÍ

KAMENINOVÉ POTRUBÍ DO BETONOVÉHO SEDLA 120°

(beton: část šířky výkopu)

KAMENINOVÉ POTRUBÍ DO BETONOVÉHO SEDLA 120°



LEGENDA:

1	ZHUTNĚNÝ ZÁSYP RÝHY	
2	OBSYP (boční a krycí)	HUTNĚNÝ PÍSEK - max. ZRNO pro DN 100 až DN 200 mm = 22 mm - max. ZRNO pro DN 250 až DN 1400 mm = 40 mm nebo HUTNĚNÁ PROSÍVKA a ostatní DRCENÉ MATERIÁLY (hutněné) - max. ZRNO pro DN 100 až DN 900 mm = 11 mm - max. ZRNO pro DN 1000 až DN 1400 mm = 22 mm
3	BETONOVÉ SEDLO 120°, (beton třídy min. C12/15)	
4	KANALIZAČNÍ KAMENINOVÁ TROUBA DN 100 - DN 1400 mm, (s normální nebo vysokou únosností)	
5	DRENÁŽNÍ VRSTVA VYPLNĚNÁ ŠTĚRKEM (max. zrna 63 mm)	
6	DRENÁŽNÍ TRUBKA DN 100 mm	
7	SVISLÁ STĚNA RÝHY S PAŽENÍM	
8	KONSTRUKCE VOZOVKY	

c = výška krycího obsypu nad horním okrajem trouby

c = 150 mm nad dílkem trouby = EN 1610

c = 300 mm nad dílkem trouby = doporučení výrobce

B: viz ČSN EN1610/Z1


rýha bude pažena od 1,2m hloubky výkopu (zastavěné území), 1,5m (volný terén)

pozn.: v případě výskytu hladiny podzemní vody je navržen drenážní systém

Výškový systém Balt p.v.

Souřadný systém S-JTSK

6			
5			
4			
3			
2			
1	VERZE K PROJEDNÁNÍ	30.7.2018	Ing. Kuba, Ph.D.
REVIZE	POPIS	DATUM	SCHVÁLIL

Sweco Hydroprojekt a.s. Ústředí Praha Táborská 31, 140 16 Praha 4; praha@sweco.cz; www.sweco.cz				SWECO 		
VYPRACOVAL	Ing. Kubová, Ph.D.	HIP	Ing. Kubová, Ph.D.	T. KONTROLA	Ing. Kuba, Ph.D.	
PROJEKTANT	Ing. Kubová, Ph.D.	ŘEDITEL DIVIZE	Ing. Hanák	DATUM	07/2018	
OBJEDNATEL	Město Kolín			OKRES	Kolín	
AKCE:  ČOV TPCA - PD techn. čištění OV				ČÍSLO ZAKÁZKY	11-7102-02-05	
				STUPEŇ	DPS	
				FORMÁT	2 A4	
				MĚŘITKO	1:25	
				ARCHIVNÍ ČÍSLO	013783/18/1	
ČÁST STAVBY	OBTOK			SO/PS	SO 02	
PŘÍLOHA:  VZOROVÝ ŘEZ ULOŽENÍ POTRUBÍ				ČÍSLO PŘÍLOHY	D.1.1.3.3	a
					1	

Tato dokumentace včetně všech příloh (s výjimkou dat poskytnutých objednatelem) je duševním vlastnictvím akciové společnosti Sweco Hydroprojekt a.s. Objednatel této dokumentace je oprávněn ji využít k účelům vyplývajícím z uzavřené smlouvy bez jakéhokoliv omezení. Jiné osoby (jak fyzické, tak právnické) nejsou bez předchozího výslovného souhlasu objednatele oprávněny tuto dokumentaci ani její části jakkoli využívat, kopírovat (ani jiným způsobem rozmnožovat) nebo zpřístupnit dalším osobám.

Poznámka: Podpisy zpracovatelů jsou připojeny pouze k výtisku číslo 01 nebo originálu přílohy (matrici).